



PZ CORMAY
high technology
in diagnostic laboratory

biochemistry
biochem



biology
gulo



rology
gy · u



ology · bio
chemistry



biochemistry · haematology · coagulology · electrophoresis · serology · urinalysis · parasitology · biochemistry · haematology · coagulology

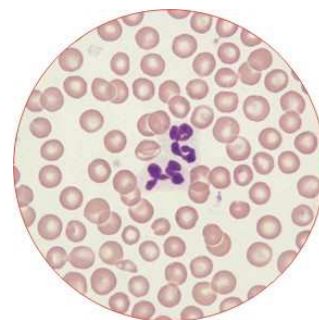


AUTOMATYCZNY MODUŁ BARWIĄCY PASTEL STEINER

Pastel to kompaktowe urządzenie z automatycznym dozowaniem barwnika. Kartridż z barwnikami znajduje się wewnątrz modułu barwiącego. Urządzenie precyzyjnie odmierza czas barwienia i ilości barwników gwarantując pełną standaryzację procesu.

Pastel Steiner zapewnia:

- przygotowanie preparatu do barwienia w ciągu kilku sekund
- wybarwiony i wysuszony preparat w ciągu 60 sekund
- brak toksycznych oparów
- przyjazne i intuicyjne oprogramowanie
- barwienie w kierunku diagnostyki malarii i babeszjozy
- urządzenie nie wymaga konserwacji



cała prawda w jednej kropli